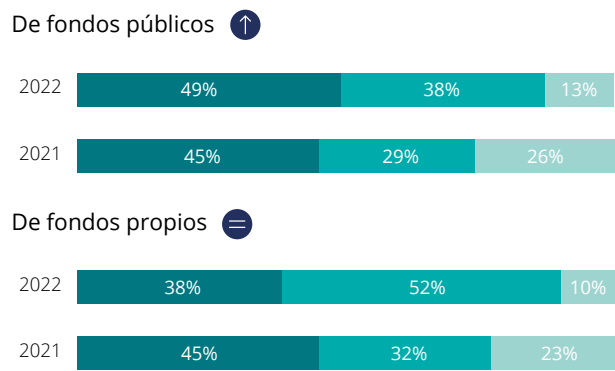
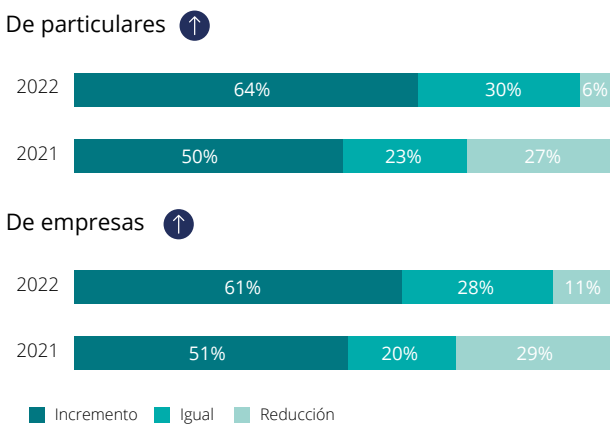




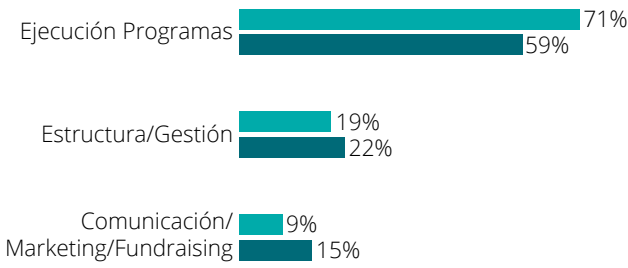
Barómetro de entidades no lucrativas

Impacto en el desarrollo de gestión

Las Entidades No Lucrativas (ENL) han incrementado sus ingresos en 2022 tanto de particulares como de empresas en más de diez puntos porcentuales. La mayoría mantiene los fondos propios en 2022 debido al esfuerzo en financiación en proyectos derivados de la pandemia.



La mayor parte de profesionales de las ENL están dedicados a la atención directa y la ejecución de programas, siendo esta la principal partida de gastos, las áreas de Comunicación, Marketing y Fundraising son claves en las organizaciones de mayor tamaño

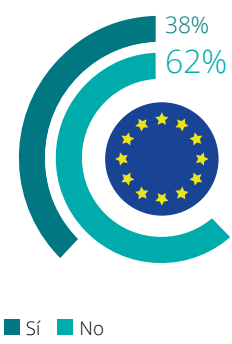


Las ENL no esperan que la financiación de los fondos NextGen impacten en su gestión (75%), en línea con el sector privado (62%), debido al esfuerzo que supone para una estructura muy limitada la complejidad burocrática de acceso a estos fondos.

Barómetro de entidades. ¿Esperas percibir Fondos NextGen en los próximos meses?



Barómetro de empresas. ¿Esperas percibir Fondos NextGen en los próximos meses?



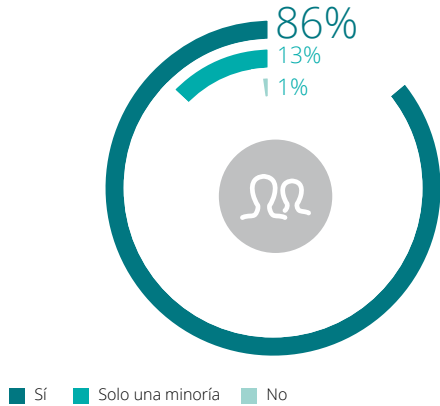
El Talento en el Tercer Sector

La mayoría de organizaciones retoman la presencialidad (56%) necesaria para la atención directa y la ejecución de programas. El sistema de teletrabajo se impone en las organización con foco en Cooperación(19%) adaptándose a las necesidades de las organizaciones internacionales.

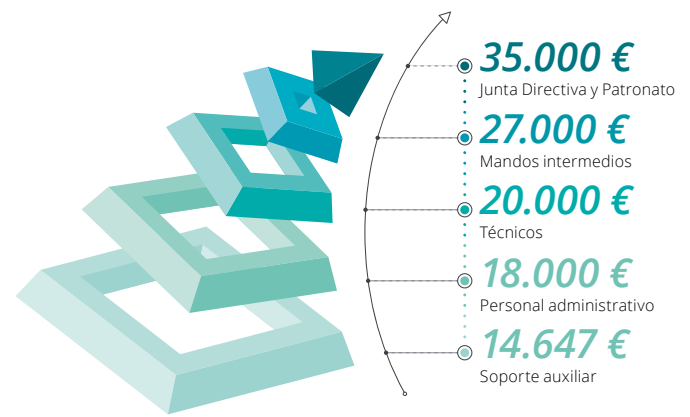
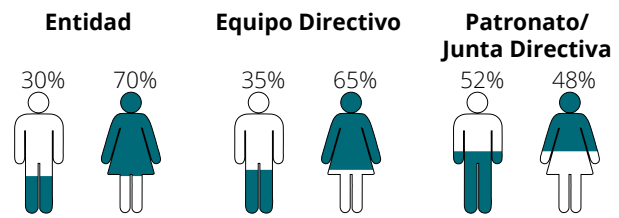


A pesar de que las ENL consideran que sus empleados cuentan con las competencias, técnicas y habilidades tecnológicas necesarias para el desempeño de su trabajo, dos de cada tres, tiene dificultades para encontrar nuevos profesionales debido a los bajos salarios.

¿Los empleados cuentan con las competencias, necesarias para desempeñar su trabajo al nivel requerido?



El Tercer Sector se caracteriza por ser eminentemente femenino equiparándose con el masculino en los cargos de Patronato y Junta Directiva.

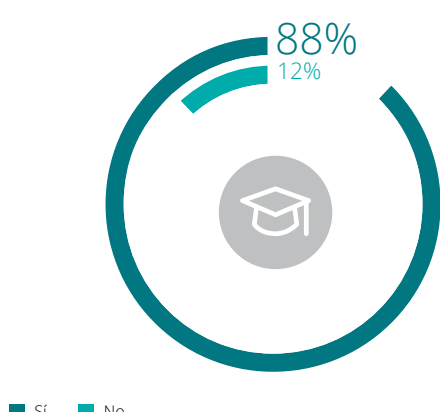


Los perfiles más demandados por las ENL son:



Las organizaciones recurren a la formación interna (97%) para la reconversión de funciones dentro de las Entidades a través de acuerdos con centros especializados y Escuelas de Negocio.

¿Colabora tu entidad con centros especializados y Escuelas de Negocio?



La profesionalización del Tercer Sector demanda más nivel salarial para la atracción de talento

¿Cómo consideras que es la búsqueda de profesionales con las competencias necesarias?

